

Ich passe überall hin.

Die Wurzelratte W 2  
an einem 1,8-t-Minibagger.



Die Wurzelratte W 6  
an einem 5-t-Bagger.



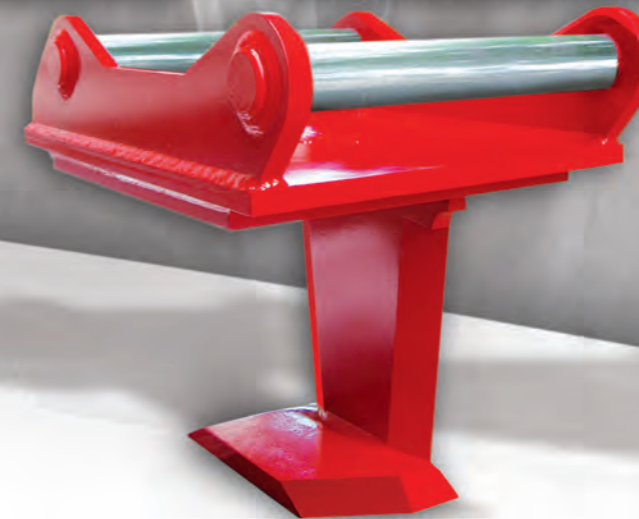
Die Wurzelratte W 12  
an einem 8-t-Bagger.



Die Wurzelratte W 20  
an einem 16-t-Bagger.



Die Wurzelratte W 30  
an einem 25-t-Bagger.



## Technische Daten.

Die Wurzelratten Typ W 2, Typ W 6 sowie Typ W 12 sind mit Original Lehnhoff-Adaptionen ausgestattet. **Sonderausführungen:** Die Wurzelratte kann passend für alle gängigen Schnellwechselsysteme sowie Direktanbauten geliefert werden.

Wurzelratte Typ	W 2
Baggerklasse	1–2 t
Lehnhoff-Adaption	MS 01
Länge (ca.)	320 mm
Breite (ca.)	230 mm
Höhe (ca.)	350 mm
Gewicht (ca.)	35 kg

Wurzelratte Typ	W 6
Baggerklasse	2–6 t
Lehnhoff-Adaption	MS 03
Länge (ca.)	400 mm
Breite (ca.)	250 mm
Höhe (ca.)	450 mm
Gewicht (ca.)	50 kg

Wurzelratte Typ	W 12
Baggerklasse	5–12 t
Lehnhoff-Adaption	MS 08
Länge (ca.)	500 mm
Breite (ca.)	350 mm
Höhe (ca.)	500 mm
Gewicht (ca.)	70 kg

Wurzelratte Typ	W 20
Baggerklasse	10–20 t
Oil-Quick	OQ 65
Länge (ca.)	600 mm
Breite (ca.)	500 mm
Höhe (ca.)	700 mm
Gewicht (ca.)	150 kg

Wurzelratte Typ	W 30
Baggerklasse	18–30 t
Oil-Quick	OQ 70/55
Länge (ca.)	800 mm
Breite (ca.)	700 mm
Höhe (ca.)	800 mm
Gewicht (ca.)	220 kg